

# DM UTENSILI

## TAPPI E RONDELLE PER OLEODINAMICA



**LISTINO PREZZI**

TA.OL.2015.1



# LISTINO TAPPI

TAPPI CONICI ESAGONO INCASSATO GAS-BSPT, NPTF Dry-Seal, NPTF Levl-Seal		pag. 2
TAPPI CILINDRICI ESAGONO INCASSATO CON GUARNIZIONE		pag. 3
TAPPI CONICI ESAGONO INCASSATO DIN 906		pag. 4
TAPPI CILINDRICI ESAGONO INCASSATO DIN 908		pag. 5
TAPPI CILINDRICI ESAGONO ESTERNO DIN 910		pag. 6
TAPPI TESTA ESAGONALE		pag. 7
TAPPI CILINDRICI CON <b>O-RING</b>		pag. 8
TAPPI CONICI ESAGONO INCASSATO DIN 906	<b>INOX</b>	pag.11
TAPPI CILINDRICI ESAGONO INCASSATO DIN 908	<b>INOX</b>	pag.12
TAPPI CONICI ESAGONO INCASSATO DIN 906	<b>OTTONE</b>	pag.13
TAPPI CILINDRICI ESAGONO INCASSATO DIN 908	<b>OTTONE</b>	pag.14
RONDELLE IN <b>RAME</b> RICOTTO PER TAPPI DIN 908		pag.15
TAPPI SPECIALI		pag.16

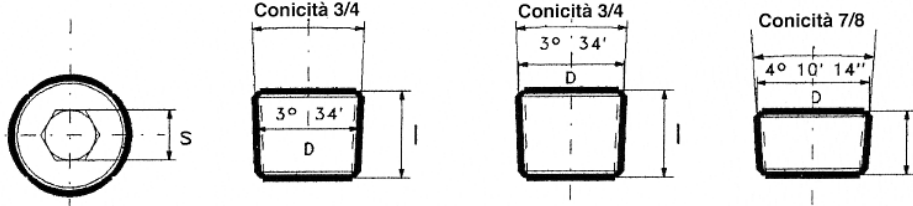
## **DM UTENSILI s.r.l.**

Via Savona, 72 - 20144 Milano  
Tel +39 02.4221471 - Fax 02.48953754  
e-mail: dm@dmutensili.it  
[www.dmutensili.it](http://www.dmutensili.it)

# DM

## TAPPI CONICI ESAGONO INCASSATO

### GAS-NPTF



## ACCIAIO Rc 35/43

G A S - B S P T	diametro	conicità	n°filetti	D max	l (nom)	s	confezione commerciale	€/100	confezione industriale	€/100
	R 1/8"	3/4	28	9,2	9,5	3/16	200	26,90	2.500	24,50
	R 1/4"	3/4	19	12,4	12,7	1/4	200	44,50	1.500	41,20
	R 3/8"	3/4	19	15,9	14,3	5/16	100	56,30	700	53,10
	R 1/2"	3/4	14	19,9	17,4	3/8	100	108,80	300	102,60
	R 5/8"	3/4	14	21,9	19	1/2	50	450,80	300	423,80
	R 3/4"	3/4	14	25,4	20,6	9/16	50	381,30	300	359,70
	R 1"	3/4	11	31,9	25,4	5/8	50	513,50	100	489,30
	R 1.1/4"	3/4	11	40,6	31,7	3/4	25	1.570,80	40	1.527,50
R 1.1/2"	3/4	11	46,5	31,7	3/4	10	3.225,70	30	3.031,50	

D R Y - S E A L	diametro	conicità	n°filetti	D max	l (nom)	s	confezione commerciale	€/100	confezione industriale	€/100
	1/16"	3/4	27	8,08	7,92	5/32	200	25,20	5.000	22,90
	1/8"	3/4	27	1,4	7,92	3/16	200	26,40	2.500	24,10
	1/4"	3/4	18	13,8	11,1	1/4	200	46,30	1.500	42,80
	3/8"	3/4	18	17,4	12,7	5/16	100	59,80	700	56,40
	1/2"	3/4	14	21,5	14,3	3/8	50	116,20	300	109,60
	3/4"	3/4	14	26,9	15,9	9/16	50	376,50	300	355,50
	1"	3/4	11,5	33,9	19	5/8	25	838,10	200	790,60
	1.1/4"	3/4	11,5	42,6	20,6	3/4	25	2.680,90	80	2.530,00
1.1/2"	3/4	11,5	48,7	20,6	1	10	3.332,00	50	3.130,00	

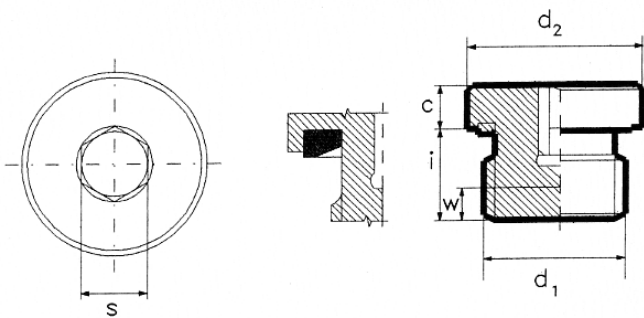
L E V L - S E A L	diametro	conicità	n°filetti	D max	l (nom)	s	confezione commerciale	€/100	confezione industriale	€/100
	1/16"	7/8	27	7,8	6,35	5/32	200	26,10	5.000	23,70
	1/8"	7/8	27	10,2	6,35	3/16	200	27,40	2.500	24,90
	1/4"	7/8	18	13,4	10,3	1/4	200	59,90	1.500	55,50
	3/8"	7/8	18	16,9	10,3	5/16	100	84,80	700	80,00
	1/2"	7/8	14	21,1	13,5	3/8	50	183,60	300	173,20
	3/4"	7/8	14	26,4	13,5	9/16	50	394,60	300	372,30
	1"	7/8	11,5	33,1	16,7	5/8	25	1.040,60	200	978,90
	1.1/4"	7/8	11,5	41,8	16,7	3/4	25	3.358,60	80	3.220,40
1.1/2"	7/8	11,5	47,9	16,7	3/4	10	3.460,00	50	3.280,00	

FORNIBILI A RICHIESTA: OTTONE, INOX, ZINCATI E CON RESINA SIGILLANTE

# DM

## TAPPI CILINDRICI ESAGONO INCASSATO CON GUARNIZIONE TRAPEZIOIDALE NBR

~DIN 908



### ACCIAIO CLASSE 5.8

TEMPERATURA:

-20°C ÷ +90°C

PRESSIONE D'ESERCIZIO:

0-400 bar fino a Ø 1" – M33; oltre 0÷250 bar

diametro	filettatura	s	d2	i	c	w	confezione commerciale	€/100	confezione industriale	€/100
G 1/8"	ISO 228	5	14	8	4	3	200	105,80	1.500	99,90
G 1/4"	ISO 228	6	19	12	5	3	200	128,10	600	120,80
G 3/8"	ISO 228	8	22	12	5	3	100	149,25	400	143,50
G 1/2"	ISO 228	10	27	14	5	4	100	193,80	250	186,30
G 3/4"	ISO 228	12	32	16	5	4	50	283,40	150	275,10
G 1"	ISO 228	17	40	16	6,5	4	50	409,10	100	384,50
G 1.1/4"	ISO 228	22	50	16	6,5	4	10	1.178,00	-	-
G 1.1/2"	ISO 228	24	55	16	6,5	4	10	1.706,30	-	-

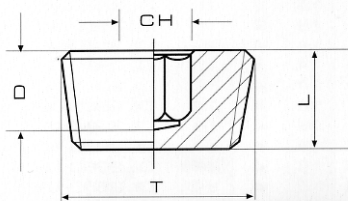
diametro	filettatura	S	d2	i	c	w	confezione commerciale	€/100	confezione industriale	€/100
M 10X1	DIN 13	5	14	8	4	3	200	106,00	1.000	99,70
M 12X1,5	DIN 13	6	17	12	5	3	200	121,90	600	114,60
M 14X1,5	DIN 13	6	19	12	5	3	200	132,30	600	124,00
M 16X1,5	DIN 13	8	22	12	5	3	100	167,20	250	155,20
M 18X1,5	DIN 13	8	24	12	5	3	100	189,20	250	175,80
M 20X1,5	DIN 13	10	26	14	5	4	100	250,80	150	235,70
M 22X1,5	DIN 13	10	27	14	5	4	50	255,20	100	230,40
M 24X1,5	DIN 13	12	30	14	5	4	-	a richiesta	-	-
M 26X1,5	DIN 13	12	32	16	5	4	50	378,40	-	-
M 27X2	DIN 13	12	32	16	5	4	50	378,40	-	-
M 33X2	DIN 13	17	40	16	6,5	4	25	629,20	-	-
M 42X2	DIN 13	22	50	16	6,5	4	10	1.078,00	-	-
M 48X2	DIN 13	24	55	16	6,5	4	10	1.496,00	-	-

PREZZI VALIDI SIA PER FINITURA FOSFATATA CHE ZINCATA Cr3+  
FORNIBILI A RICHIESTA: GUARNIZIONE VITON

# DM

## TAPPI CONICI ESAGONO INCASSATO

### DIN 906



## ACCIAIO CLASSE 5.8

diametro	filettatura	L	CH	D	confezione commerciale	€/100	confezione industriale	€/100
R 1/8"	DIN 3858	8	5	4	200	13,60	2.500	13,10
R 1/4"	DIN 3858	10	7	5	200	18,60	1.500	17,95
R 3/8"	DIN 3858	10	8	5	100	28,20	700	27,40
R 1/2"	DIN 3858	10	10	5	100	39,30	300	38,20
R 3/4"	DIN 3858	12	12	6	50	64,40	300	62,50
R 1"	DIN 3858	12	17	6	50	91,90	200	89,30
R 1.1/4"	DIN 3858	18	22	11,5	10	586,70	-	-
R 1.1/2"	DIN 3858	20	24	11,5	10	780,70	-	-
R 2"	DIN 3858	22	32	16	10	1.958,60	-	-

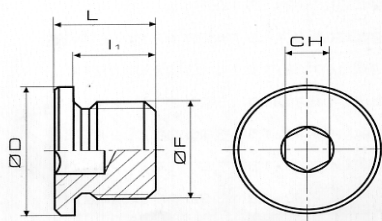
diametro	filettatura	L	CH	D	confezione commerciale	€/100	confezione industriale	€/100
M 6X1	DIN 158-1	6	3	4	200	20,60	5.000	19,60
M 8X1	DIN 158-1	8	4	4	200	13,10	5.000	12,60
M 10X1	DIN 158-1	8	5	4	200	13,90	3.000	13,40
M 12X1,5	DIN 158-1	10	6	5	200	18,50	2.000	17,80
M 14X1,5	DIN 158-1	10	7	5	200	21,70	1.500	21,10
M 16X1,5	DIN 158-1	10	8	5	100	28,60	1.000	27,80
M 18X1,5	DIN 158-1	10	8	5	100	31,50	800	30,60
M 20X1,5	DIN 158-1	10	10	5	100	37,60	700	36,50
M 22X1,5	DIN 158-1	10	10	5	50	44,10	500	42,80
M 24X1,5	DIN 158-1	12	12	6	50	62,70	400	60,90
M 26X1,5	DIN 158-1	12	12	6	50	80,20	-	-
M 30X1,5	DIN 158-1	12	17	6	25	89,50	-	-
M 36X1,5	DIN 158-1	15	19	7,5	25	521,90	-	-
M 38X1,5	DIN 158-1	15	19	7,5	-	a richiesta	-	-
M 42X1,5	DIN 158-1	18	22	11,5	10	1.456,50	-	-
M 42X2	DIN 158-1	18	22	11,5	10	1.456,50	-	-
M 48X1,5	DIN 158-1	20	24	11,5	10	1.995,00	-	-
M 48X2	DIN 158-1	20	24	11,5	10	1.995,00	-	-
M 52X1,5	DIN 158-1	20	24	11,5	-	a richiesta	-	-

PREZZI VALIDI SIA PER FINITURA FOSFATATA CHE ZINCATA Cr3+  
FORNIBILI A RICHIESTA: CLASSE 8.8. E CON RESINA SIGILLANTE

# DM

## TAPPI CILINDRICI ESAGONO INCASSATO

### DIN 908



## ACCIAIO CLASSE 5.8

diametro	filettatura	ØD	l <sub>1</sub>	L	CH	confezione commerciale	€/100	confezione industriale	€/100
G 1/8"	ISO 228	14	8	11	5	200	25,50	1.500	24,25
G 1/4"	ISO 228	18	12	15	6	200	40,90	600	39,40
G 3/8"	ISO 228	22	12	15	8	100	62,10	400	59,70
G 1/2"	ISO 228	26	14	18	10	100	87,60	250	85,10
G 3/4"	ISO 228	32	16	20	12	50	153,90	150	149,50
G 1"	ISO 228	39	16	21	17	50	247,20	100	233,10
G 1.1/4"	ISO 228	49	16	21	22	10	579,50	-	-
G 1.1/2"	ISO 228	55	16	21	24	10	806,60	-	-
G 2"	ISO 228	68	20	25	32	10	1.484,30	-	-

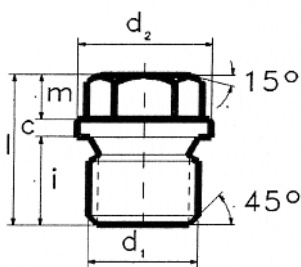
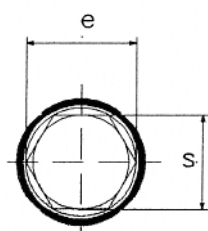
diametro	filettatura	ØD	l <sub>1</sub>	L	CH	confezione commerciale	€/100	confezione industriale	€/100
M 8X1	DIN 13	12	8	11	4	200	22,90	2.000	21,80
M 10X1	DIN 13	14	8	11	5	200	25,30	1.500	24,30
M 12X1,5	DIN 13	17	12	15	6	200	37,90	800	36,50
M 14X1,5	DIN 13	19	12	15	6	200	46,00	700	44,30
M 16X1,5	DIN 13	21	12	15	8	100	54,10	500	52,50
M 18X1,5	DIN 13	23	12	16	8	100	75,10	400	72,20
M 20X1,5	DIN 13	25	14	18	10	100	86,00	300	83,50
M 22X1,5	DIN 13	27	14	18	10	50	98,60	250	94,80
M 24X1,5	DIN 13	29	14	18	12	50	123,30	200	118,60
M 26X1,5	DIN 13	31	16	20	12	50	154,80	100	146,00
M 27X2	DIN 13	32	16	20	12	50	162,90	100	153,60
M 30X1.5	DIN 13	36	16	20	17	25	189,40	50	178,60
M 33X2	DIN 13	39	16	21	17	25	383,60	-	-
M 36X1.5	DIN 13	42	16	21	19	25	563,90	-	-
M 38X1.5	DIN 13	44	16	21	19	-	a richiesta	-	-
M 42X1.5	DIN 13	49	16	21	22	10	771,40	-	-
M 42X2	DIN 13	49	16	21	22	10	771,40	-	-
M 45X1,5	DIN 13	52	16	21	22	10	a richiesta	-	-
M 48X1.5	DIN 13	55	16	21	24	10	1.361,90	-	-
M 48X2	DIN 13	55	16	21	24	10	1.361,90	-	-
M 52X1,5	DIN 13	60	16	21	24	-	a richiesta	-	-

**PREZZI VALIDI SIA PER FINITURA FOSFATATA CHE ZINCATA Cr3+  
FORNIBILI A RICHIESTA: CLASSE 8.8. E CON RESINA SIGILLANTE**

# DM

## TAPPI CILINDRICI ESAGONO ESTERNO

### DIN 910



## ACCIAIO CLASSE 5.8

diametro	filettatura	c	d2	i	l	m	s	confezione commerciale	€/100
G 1/8"	ISO 228	3	14	9	17	6	10	200	42,80
G 1/4"	ISO 228	3	18	12	21	6	13	200	76,60
G 3/8"	ISO 228	3	22	12	21	6	17	100	112,20
G 1/2"	ISO 228	4	26	14	26	8	19	100	168,90
G 3/4"	ISO 228	4	32	16	30	10	24	50	263,70
G 1"	ISO 228	5	39	16	32	11	27	50	391,40
G 1.1/4"	ISO 228	5	49	16	33	12	30	10	1.165,10
G 1.1/2"	ISO 228	5	55	16	33	12	30	10	1.800,00
G 2"	ISO 228	5	68	20	33	15	36	10	2.970,00

diametro	filettatura	c	d2	i	l	m	s	confezione commerciale	€/100
M 10X1	DIN 13	3	14	8	17	6	10	200	93,00
M 12X1,5	DIN 13	3	17	12	21	6	13	100	133,80
M 14X1,5	DIN 13	3	19	12	21	6	13	100	147,00
M 16X1,5	DIN 13	3	21	12	21	6	17	100	165,60
M 18X1,5	DIN 13	4	23	12	24	8	17	100	192,00
M 20X1,5	DIN 13	4	25	14	26	8	19	50	279,00
M 22X1,5	DIN 13	4	27	14	26	8	19	50	312,10
M 26X1,5	DIN 13	4	29	14	27	9	22	25	396,20
M 27X2	DIN 13	4	32	16	30	10	24	25	504,40
M 33X2	DIN 13	5	39	16	32	11	27	10	780,10
M 36X1,5	DIN 13	5	42	16	32	11	27	10	831,10
M 42X1,5	DIN 13	5	49	16	33	12	30	10	1.164,00
M 42X2	DIN 13	5	49	16	33	12	30	10	1.164,00
M 48X1.5	DIN 13	5	55	16	33	12	30	10	1.860,00
M 48X2	DIN 13	5	55	16	33	12	30	10	1.860,00

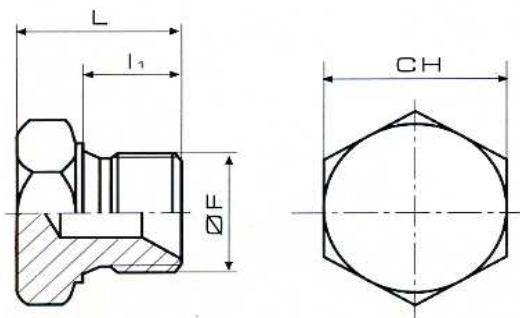
**PREZZI VALIDI SIA PER FINITURA FOSFATATA CHE ZINCATA Cr3+  
FORNIBILI A RICHIESTA: DIN 7604**



# DM

## TAPPI CILINDRICI TESTA ESAGONALE

### WN



### ACCIAIO CLASSE 5.8

Finitura: Zincatura Bianca

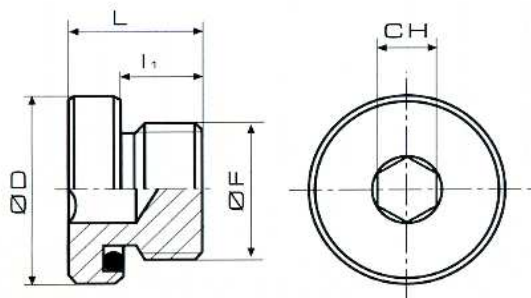
diametro	filettatura	l <sub>1</sub>	L	CH	confezione commerciale	€/100
G 1/8"	ISO 228	8	13	14	200	48,20
G 1/4"	ISO 228	11	17	19	200	61,20
G 3/8"	ISO 228	12	19	22	100	70,00
G 1/2"	ISO 228	14	22	27	100	109,00
G 5/8"	ISO 228	15	23	27	-	a richiesta
G 3/4"	ISO 228	16	25	32	50	175,00
G 1"	ISO 228	19	29	41	25	287,00
G 1"1/4	ISO 228	20	31	50	-	a richiesta
G 1"1/2	ISO 228	21	33	55	-	a richiesta
G 2"	ISO 228	23	36	70	-	a richiesta

diametro	filettatura	l <sub>1</sub>	L	CH	confezione commerciale	€/100
M 10x1	DIN 13	8	12	14	200	57,20
M 12x1,5	DIN 13	10	15	17	100	88,00
M 14x1,5	DIN 13	11	17	19	100	71,00
M 16x1,5	DIN 13	12	19	22	100	79,50
M 18x1,5	DIN 13	13	20	24	100	117,10
M 20x1,5	DIN 13	14	22	27	50	118,00
M 22x1,5	DIN 13	15	23	27	50	118,00
M 24x1,5	DIN 13	16	25	30	25	226,30
M 26x1,5	DIN 13	16	25	32	25	196,00
M 28x1,5	DIN 13	17	27	36	-	a richiesta
M 30x1,5	DIN 13	18	28	38	-	a richiesta

# DM

## TAPPI TESTA CILINDRICA CON O RING IN GOMMA NBR

~ DIN 908



### ACCIAIO CLASSE 5.8

Finitura: Zincatura Bianca

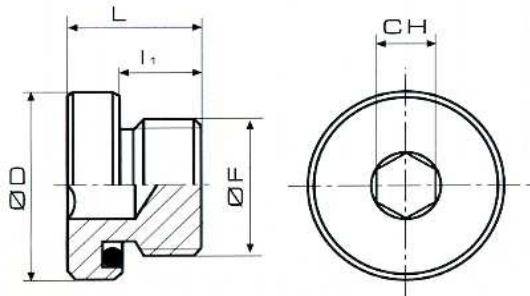
diametro	filettatura	ØD	l <sub>1</sub>	L	CH	confezione commerciale	€/100
M 10x1	DIN 13	14	8	12	5	200	134,00
M 12x1,5	DIN 13	17	10	16	6	200	180,50
M 14x1,5	DIN 13	19	10	16	6	200	146,00
M 16x1,5	DIN 13	22	10	16	6	100	149,00
M 18x1,5	DIN 13	25	11	17	6	100	143,00
M 20x1,5	DIN 13	27	12	18	8	100	192,30
M 22x1,5	DIN 13	28	12	18	8	50	158,40
M 26x1,5	DIN 13	32	13,5	20	12	50	219,00
M 27x2	DIN 13	32	13,5	20	12	50	361,00
M 33x2	DIN 13	40	15	21	17	25	938,00
M 42x2	DIN 13	50	17	24	22	-	a richiesta
M 48x2	DIN 13	55	17	24	24	-	a richiesta

**FORNIBILI A RICHIESTA: ESECUZIONE FOSFATATA O CON O-RING IN VITON**

# DM

## TAPPI TESTA CILINDRICA CON O RING IN GOMMA NBR

~ DIN 908



## ACCIAIO CLASSE 5.8

Finitura: Zincatura Bianca

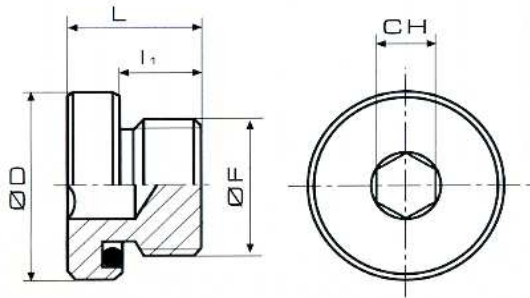
diámetro	filettatura	ØD	l <sub>1</sub>	L	CH	confezione commerciale	€/100
G 1/8"	ISO 228	15	9	13	4	200	91,50
G 1/4"	ISO 228	19	11	16	6	200	102,00
G 3/8"	ISO 228	22	11	17	6	100	107,00
G 1/2"	ISO 228	27	14	20	8	100	143,00
G 5/8"	ISO 228	27	14	20	8	-	a richiesta
G 3/4"	ISO 228	32	14	20	12	50	180,00
G 1"	ISO 228	40	16	22	12	25	368,00
G 1"1/4	ISO 228	50	18	25	12	-	a richiesta
G 1"1/2	ISO 228	55	17	24	24	-	a richiesta
G 2"	ISO 228	70	17	24	32	-	a richiesta

FORNIBILI A RICHIESTA: ESECUZIONE FOSFATATA O CON O RING IN VITON

# DM

## TAPPI CILINDRICI SERIE SAE CON O RING IN GOMMA NBR

~ DIN 908



### ACCIAIO CLASSE 5.8

Finitura: Zincatura Bianca

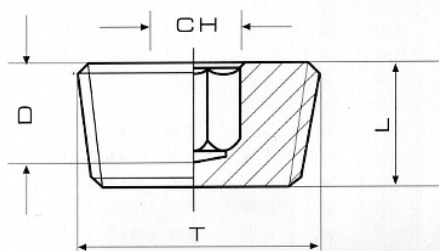
F	SAE	ØD	l <sub>1</sub>	L	CH	confezione commerciale	€/100
7/16"-20	4	15	9	12	4	200	123,00
1/2"-20	5	16	9	12	5	-	a richiesta
9/16"-18	6	18	9,5	12,5	6	100	133,10
3/4"-16	8	22	11	14,5	6	100	116,00
7/8"-14	10	25,5	12,5	16	8	100	172,30
1.1/16"-12	12	31,5	15,5	19,5	12	50	228,20
1.3/16"-12	14	35	15,5	19,5	12	-	a richiesta
1.5/16"-12	16	38	15,5	19,5	17	50	415,10
1.5/8"-12	20	48	16	21	17	-	a richiesta
1.7/8"-12	24	54	16	21	22	-	a richiesta

**FORNIBILI A RICHIESTA: ESECUZIONE FOSFATATA O CON O RING IN VITON**

# DM

## TAPPI CONICI ESAGONO INCASSATO

### DIN 906



## ACCIAIO INOSSIDABILE

### A2 - AISI 304

diametro	filettatura	L	CH	D	confezione commerciale	€/100	confezione industriale	€/100
R 1/8"	DIN 3858	8	5	4	200	119,00	1000	112,00
R 1/4"	DIN 3858	10	7	5	100	131,00	500	124,00
R 3/8"	DIN 3858	10	8	5	50	185,00	200	174,00
R 1/2"	DIN 3858	10	10	5	50	255,00	200	241,00
R 3/4"	DIN 3858	12	12	6	25	568,00	100	534,00
R 1"	DIN 3858	12	17	6	10	1005,00	50	945,00
R 1.1/4"	DIN 3858	18	22	11,5	5	2000,00	-	-
R 1.1/2"	DIN 3858	20	24	11,5	5	3225,00	-	-

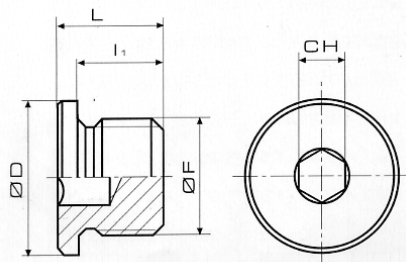
diametro	filettatura	L	CH	D	confezione commerciale	€/100	confezione industriale	€/100
M 8X1	DIN 158-1	8	4	4	100	104,00	500	97,80
M 10X1	DIN 158-1	8	5	4	100	105,00	500	99,00
M 12X1,5	DIN 158-1	10	6	5	100	109,00	500	102,50
M 14X1,5	DIN 158-1	10	7	5	100	125,00	500	117,50
M 16X1,5	DIN 158-1	10	8	5	50	155,00	200	146,00
M 18X1,5	DIN 158-1	10	8	5	50	330,00	200	310,00
M 20X1,5	DIN 158-1	10	10	5	25	245,00	100	230,00
M 22X1,5	DIN 158-1	10	10	5	25	270,00	-	-
M 24X1,5	DIN 158-1	12	12	6	25	380,00	-	-
M 26X1,5	DIN 158-1	12	12	6	25	815,00	-	-
M 27X2	DIN 158-1	12	12	6	25	925,00	-	-
M 30X1.5	DIN 158-1	12	17	6	10	985,00	-	-
M 30X2	DIN 158-1	12	17	6	10	985,00	-	-

FORNIBILI A RICHIESTA IN AISI 316 (A4)

# DM

## TAPPI CILINDRICI ESAGONO INCASSATO

### DIN 908



### ACCIAIO INOSSIDABILE

### A2 - AISI 304

diametro	filettatura	ØD	l <sub>1</sub>	L	CH	confezione commerciale	€/100	confezione industriale	€/100
G 1/8"	ISO 228	14	8	11	5	100	131,00	500	123,50
G 1/4"	ISO 228	18	12	15	6	100	241,00	500	227,00
G 3/8"	ISO 228	22	12	15	8	50	282,00	200	266,00
G 1/2"	ISO 228	26	14	18	10	50	388,00	200	367,00
G 3/4"	ISO 228	32	16	20	12	25	796,00	100	749,00
G 1"	ISO 228	39	16	21	17	10	1058,00	50	995,00
G 1.1/4"	ISO 228	49	16	21	22	5	2000,00	-	-
G 1.1/2"	ISO 228	55	16	21	24	5	2239,00	-	-
G 1.3/4"	ISO 228	62	20	25	32	5	6191,00	-	-
G2"	ISO 228	68	20	25	32	5	9000,00	-	-

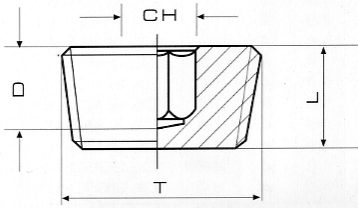
diametro	filettatura	ØD	l <sub>1</sub>	L	CH	confezione commerciale	€/100	confezione industriale	€/100
M 8X1	DIN 13	12	8	11	4	-	a richiesta	-	-
M 10X1	DIN 13	14	8	11	5	100	117,00	500	112,00
M 12X1,5	DIN 13	17	12	15	6	100	204,00	500	194,00
M 14X1,5	DIN 13	19	12	15	6	100	282,00	500	268,00
M 16X1,5	DIN 13	21	12	15	8	50	290,00	200	276,00
M 18X1,5	DIN 13	23	12	16	8	50	432,00	200	411,00
M 20X1,5	DIN 13	25	14	18	10	25	480,00	100	456,00
M 22X1,5	DIN 13	27	14	18	10	25	595,00	-	-
M 24X1,5	DIN 13	29	14	18	12	25	682,00	-	-
M 26X1,5	DIN 13	31	16	20	12	25	832,00	-	-
M 27X2	DIN 13	32	16	20	12	10	1150,00	-	-
M 30X1.5	DIN 13	36	16	20	17	10	1420,00	-	-
M 30X2	DIN 13	39	16	20	17	10	1420,00	-	-

FORNIBILI A RICHIESTA IN AISI 316 (A4)

# DM

## TAPPI CONICI ESAGONO INCASSATO

### DIN 906



## OTTONE BRASS-MESSING

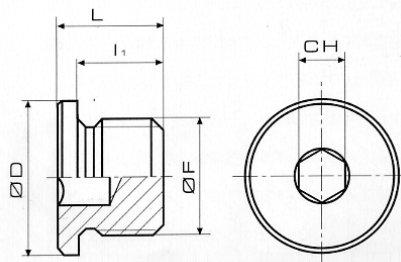
diametro	filettatura	L	CH	D	confezione commerciale	€/100	confezione industriale	€/100
R 1/8"	DIN 3858	8	5	4	200	60,00	1000	56,50
R 1/4"	DIN 3858	10	7	5	200	85,00	800	80,00
R 3/8"	DIN 3858	10	8	5	100	157,00	500	148,00
R 1/2"	DIN 3858	10	10	5	50	283,00	200	267,00
R 3/4"	DIN 3858	12	12	6	25	590,00	-	-
R 1"	DIN 3858	12	17	6	10	950,00	-	-
R 1"1/4	DIN 3858	18	22	11,5	-	a richiesta	-	-
R 1"1/2	DIN 3858	20	24	11,5	-	a richiesta	-	-
R 2"	DIN 3858	22	32	16	-	a richiesta	-	-

**FORNIBILI A RICHIESTA: FILETTATURA METRICA**

# DM

## TAPPI CILINDRICI ESAGONO INCASSATO

### DIN 908



**OTTONE**  
**BRASS-MESSING**

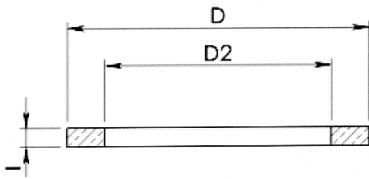
diametro	filettatura	ØD	l <sub>1</sub>	L	CH	confezione commerciale	€/100	confezione industriale	€/100
G 1/8"	ISO 228	14	8	11	5	200	97,00	1000	92,00
G 1/4"	ISO 228	18	12	15	6	200	137,00	800	129,00
G 3/8"	ISO 228	22	12	15	8	100	215,00	300	203,00
G 1/2"	ISO 228	26	14	18	10	50	308,00	200	290,00
G 3/4"	ISO 228	32	16	20	12	25	463,00	-	-
G 1"	ISO 228	39	16	21	17	10	970,00	-	-
G 1"1/4	ISO 228	49	16	21	22	-	a richiesta	-	-
G 1"1/2	ISO 228	55	16	21	24	-	a richiesta	-	-
G 2"	ISO 228	68	20	25	32	-	a richiesta	-	-

**FORNIBILI A RICHIESTA: FILETTATURA METRICA**



# DM

## RONDELLE RAME RICOTTO



**SPESSORE:**  
**1,0 - 1,5 - 2,0 - 2,5**

descrizione	D2	D	I	tappo	confezione commerciale	€/100	confezione industriale	€/100
8x12	8,2	12	1,0-1,5	M8	200	8,40	1.000	7,00
10x14 (1/8)	10,2	14	1,0-1,5	M10-1/8"	200	13,20	1.000	11,00
12x16	12,2	16	1,5	M12	200	15,80	1.000	13,10
13,5x18 (1/4)	13,4	18	1,5	1/4"	200	16,80	1.000	14,00
14x18	14,2	18	1,5	M14	200	17,90	1.000	14,90
16x20	16,2	20	1,5	M16	100	22,10	1.000	18,40
17x22 (3/8)	17,0	22	1,5	3/8"	100	23,50	1.000	18,80
18x22	18,2	22	1,5	M18	100	27,30	1.000	21,80
20x24	20,2	24	1,5	M20	100	29,50	1.000	23,50
20x26	20,2	26	1,5	M20	100	29,50	1.000	23,50
21x26 (1/2)	21,3	26	1,5	1/2"	100	31,40	1.000	25,00
22x27	22,2	27	1,5	M22	100	40,00	-	-
26x32 (3/4)	26,2	32	1,5	M26-3/4"	50	43,40	500	34,70
27x33	27,3	33	1,5	M27	50	48,50	500	38,60
33x40 (1")	33,5	40	1,5	M33-1"	50	65,00	200	53,00
48x55 (1.1/2)	48,3	55	1,5	M48-1"1/2	-	a richiesta	-	-
52x60	52,4	60	1,5	M52	-	a richiesta	-	-
56x72	56,4	72	1,5	M56	-	a richiesta	-	-
60x68 (2")	60,4	68	1,5-2,5	M60-2"	-	a richiesta	-	-

descrizione	D2	D	I	tappo	confezione commerciale	€/100	confezione industriale	€/100
21x26 (1/2)	21,3	26	2,0	1/2"	100	a richiesta	500	a richiesta
24x29	24,3	29	2,0	M24	100	71,40	500	a richiesta
26x32 (3/4)	26,2	32	2,0	M26-3/4"	100	81,40	500	a richiesta
27x32	27,3	32	2,0	M27	100	86,70	500	a richiesta
30x36	30,3	36	2,0	M30	100	98,00	500	a richiesta
33x39 (1")	33,3	39	2,0	M33-1"	100	121,00	500	a richiesta
36x42	36,3	42	2,0	M36	-	a richiesta	-	-
38x44	38,3	44	2,0	M38	-	a richiesta	-	-
42x49 (1.1/4)	42,3	49	2,0	M42-1"1/4	-	a richiesta	-	-
45x52	45,3	52	2,0	M45	-	a richiesta	-	-
48x55 (1.1/2)	48,3	55	2,0	M48-1"1/2	-	a richiesta	-	-

**FORNIBILI A RICHIESTA: RONDELLE IN ALLUMINIO**

# ALTRO FORNIBILE

## TAPPI A ESPANSIONE

- **Materiale:** Corpo: Acciaio Cementato e Temperato o INOX  
Sfera: Acciaio da cuscinetti
- **Misure:** da M3 a M22



## TAPPI CONICI CON ESAGONO ESTERNO DIN 909

- **Materiale:** Acciaio 5.8/8.8 – Inox 316 (A4) – Ottone (Brass)
- **Misure:** da M10x1 a M64x2 e 1/8" a 1"



## TAPPI CILINDRICI CON ESAGONO ESTERNO DIN 5586

- **Materiale:** Acciaio 5.8 – Inox 316 (A4)
- **Misure:** da 1/8" a 2"



## TAPPI CON MAGNETE

- **Materiale:** Lega Bonificata
- **Misure:** da M10x1 a M33x2 e 1/8" a 2"



## QUOTAZIONI A RICHIESTA